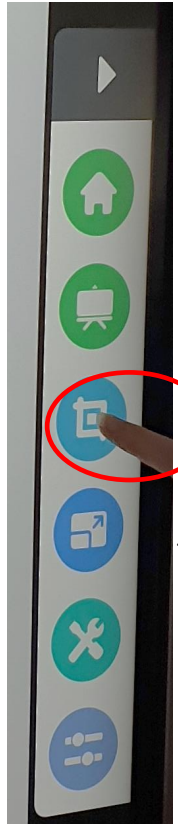
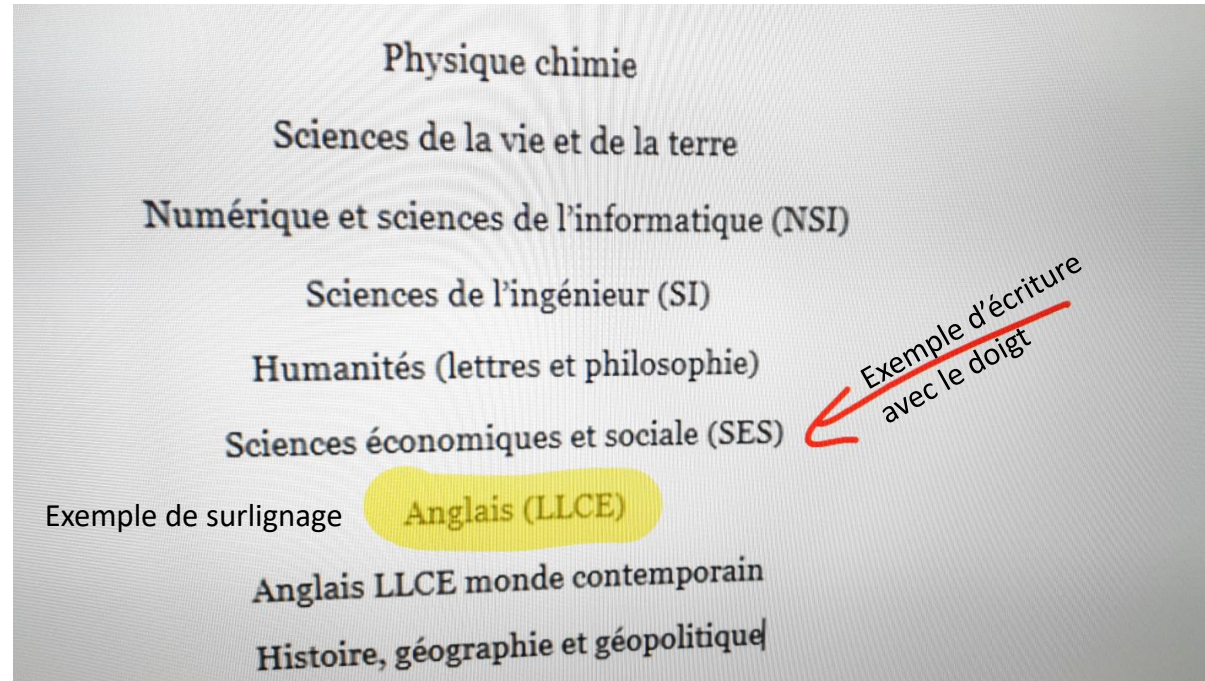
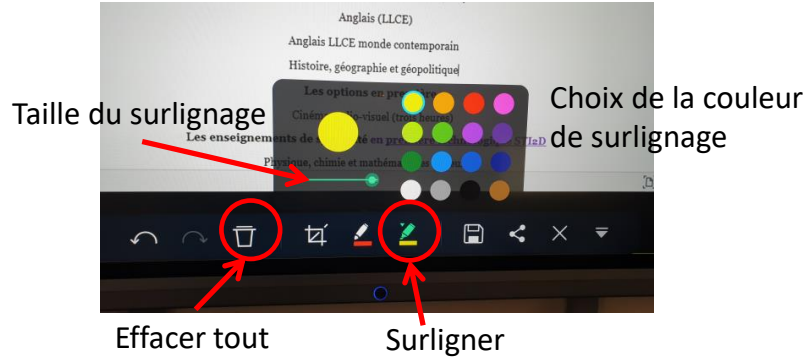


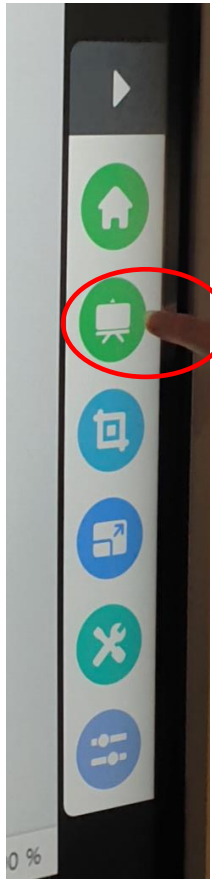
# Fonctionnalité annotation



1 Pour activer la fonctionnalité



# Fonctionnalité tableau blanc



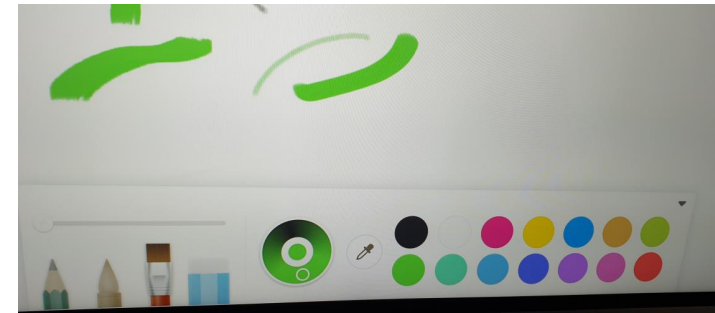
❶ Pour activer la fonctionnalité



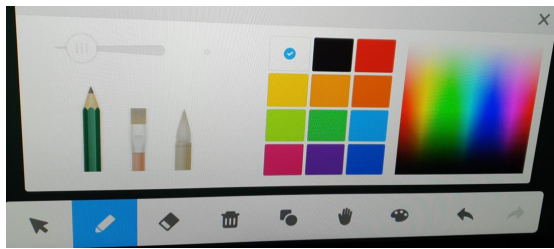
Effacer



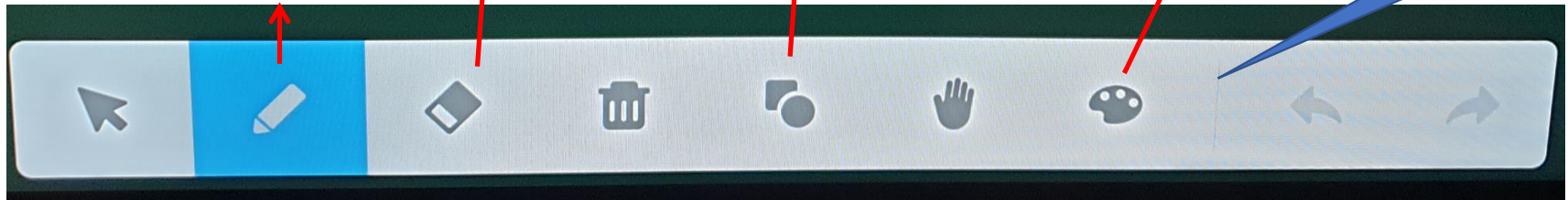
Tracer des formes selon une liste



Dessiner



Ecrire

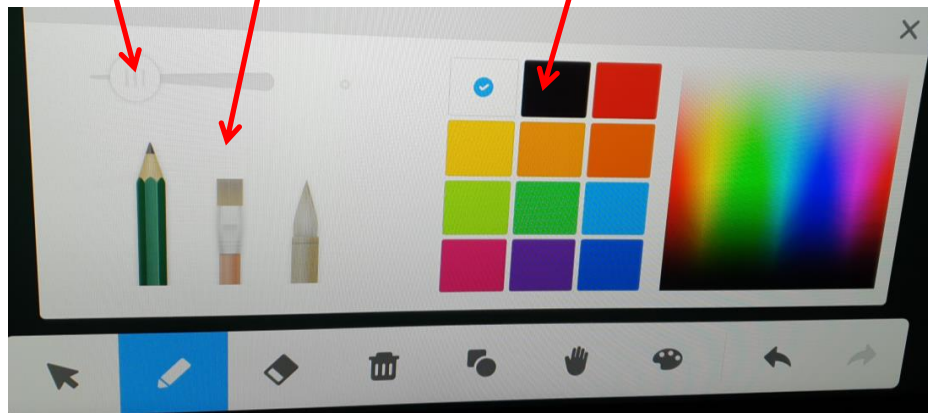


Supprimer

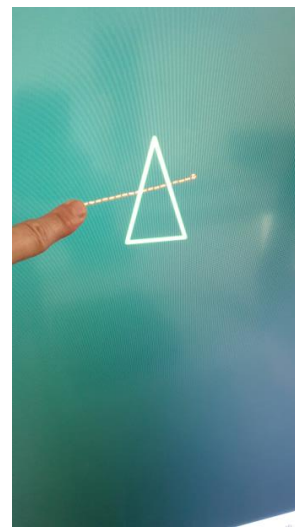
Déplacer

*Toucher une fois pour activer la fonction. Laisser son doigt 1 sec pour afficher le menu associé à la fonction*

Taille du trait      Choix du type de trait      Choix de la couleur de trait



Ecrire



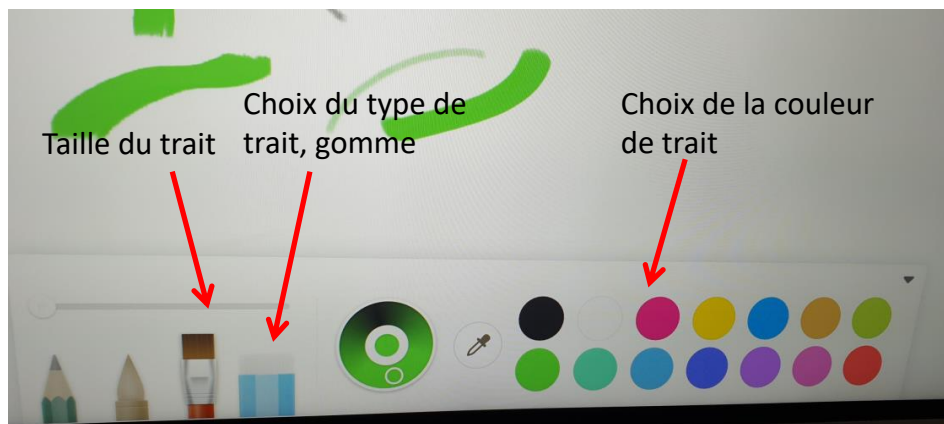
Effacer

Pour effacer poser son doigt et frotter l'écran en passant sur la zone à effacer tout comme avec une brosse



Tracer des formes selon une liste proposée

Sélectionner la forme dans une liste puis poser son doigt et frotter l'écran



Dessiner

Le fond de l'écran passe en blanc

En bas, à droite de l'écran on peut ouvrir plusieurs tableau.

- Un nouveau tableau n'efface pas l'ancien
- Un nouveau tableau affiche un espace vierge

Nouveau tableau    Navigation entre les tableaux    Nombre de tableau

